

KERNCIJFERS 2020

We kijken, ondanks corona, terug op een mooi jaar, waarin we prachtige projecten vóór en mét onze opdrachtgevers realiseerden. In dit rapport delen we de kerncijfers en highlights van 2020. Op www.bgdd.nl vindt u uitgebreide informatie over onze visie, de gerealiseerde projecten, onze maatschappelijke betrokkenheid en onze innovaties, waaronder de doorontwikkeling van ons droogstapelsysteem en het gebruik van lisdodde als biobased isolatiemateriaal. Al deze ontwikkelingen kunnen wij alleen samen met onze partners, opdrachtgevers en medewerkers realiseren. We zijn trots op deze samenwerking en willen iedereen via deze weg hartelijk danken voor zijn of haar bijdrage.



Omzet van de afgelopen jaren

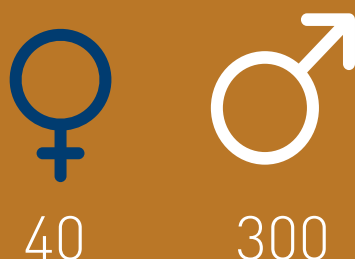


Vaste activa	9.811	Eigen vermogen	23.079
Vorraden en onderhanden projecten	4.860	Voorzieningen	3.310
Vorderingen	17.152	Kortlopende schulden	13.978
Liquide middelen	8.544		
Totaal	40.367	Totaal	40.367

Verhoudingsgetallen

Solvabiliteit (EV/TV)	57%
Current ratio (VA/VP)	2,2%
EBITDA	17,3%

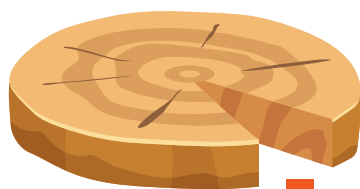
Medewerkers



Stageplaatsen



Inkoop duurzaam hout van **88,55%**



naar **92,1%**

Cobouw50 Award

“We investeren veel in innovatie en doen in verhouding weinig aan projectontwikkeling. We hadden dus nooit verwacht dat we de award zouden winnen. We waren al ontzettend trots om naast Coen Hagedoorn en HSB genomineerd te zijn, maar dit is opnieuw een bekroning op ons werk.”

Biense Dijkstra, algemeen directeur Bouwgroep Dijkstra Draisma



Bouwprojecten

6 recreatiegebouwen	23 zorgcomplexen	277 Meerjaren Onderhoud Projecten
28 (brede) scholen	2 MFC's	6.583 serviceaanvragen
30 bedrijfspanden	10 monumentale gebouwen	9.843 Eenheden Service & Onderhoud
5 hotels	826 woningen	
6 supermarkten	1.473 appartementen	