



Zwemcentrum De Welle: een duurzaam icoon in Noord-Nederland

Een zwemcentrum met een natuurlijke uitstraling



De Welle is het grootste zwembadcentrum van Noord-Nederland

“We hebben gewerkt met onderwaterbeton; een techniek die nieuw was voor ons”

In Drachten is een indrukwekkend nieuwbouwproject afgerond: Zwemcentrum De Welle. Dit grootste zwemcentrum van Noord-Nederland belichaamt niet alleen sportieve ambitie, maar ook innovatie en duurzaamheid. Harm Jan de Vries, projectleider bij Bouwgroep [Dijkstra Draisma](#), deelt het verhaal achter dit unieke project.

Bouwgroep Dijkstra Draisma heeft een rijke historie en een brede expertise. Het bedrijf ontstond uit de fusie tussen twee specialisten: Draisma, sterk in utiliteitsbouw en Dijkstra, gericht op woningbouw en kleinere projecten. Vandaag de dag is de bouwgroep actief in uiteenlopende

disciplines, met een sterke focus op duurzaamheid. “We experimenteren continu met innovatieve technieken,” legt De Vries uit. “Op onze campus in Delft testen we bijvoorbeeld nieuwe oplossingen voor energiebesparing en isolatie in proefwoningen. Die kennis

passen we toe in onze projecten.”

Bouwgroep met een brede expertise

Bij het zwemcentrum De Welle had Bouwgroep Dijkstra Draisma een cruciale rol: het verzorgen van het volledige bouwkundige deel en het coördineren van drie neven-



Voor de gevel en het zwembad is gebruik gemaakt van duurzame, innovatieve materialen en producten, zoals bamboe.

aannemers en 13 directieleveringen. “Het project vereiste precisie en een strakke planning. Alles moest naadloos op elkaar aansluiten, van het betonwerk tot de installatie van de beweegbare bodems,” zegt De Vries.

Een uniek project

Zwemcentrum De Welle is een van de meest geavanceerde zwembaden van Nederland. Het centrum beschikt over een 50-meterbad met olympische afmetingen, een 25-meterbad, een golflslagbad, glijbanen en zelfs een klimwand. Dankzij de beweegbare bodem en een innovatieve keerwand kan het 50-meterbad flexibel worden ingedeeld. “Die keerwand was een technische uitdaging,” vertelt De Vries. “We hebben gewerkt met onderwaterbeton; een techniek die nieuw was voor ons. Door samen te werken met ervaren partners hebben we deze klus succesvol geklaard.”

Duurzaamheid voorop

De duurzame aspecten van Zwemcentrum De Welle maken het project extra bijzonder. De gevels zijn bekleed met bamboe; een hernieuwbaar en milieuvriendelijk materiaal. Het gebouw heeft een zeer hoge isolatiewaarde en voldoet aan de strengste luchtdichtheidseisen.

Daarnaast is het centrum uitgerust met zonnepanelen, heatpipes en thermische accu's om het energieverbruik te minimaliseren. “Met dit project hebben we een flinke stap gezet richting duurzaam bouwen,” legt De Vries uit. “Het is niet alleen een technisch hoogstandje, maar ook een voorbeeld van hoe je duurzaamheid kunt integreren in grote bouwprojecten.”

Trots op het resultaat

Zwemcentrum De Welle is het grootste zwembad van Noord-Nederland en biedt uitgebreide faciliteiten voor sporters en gezinnen. Het centrum is geschikt voor recreatie, maar ook voor topsport en zwemwedstrijden op hoog niveau. “Het is een project waar we trots op zijn,” zegt De Vries. “Niet alleen vanwege de technische uitdagingen, maar ook omdat het een belangrijke bijdrage levert aan de regio. Dit is niet ons eerste zwembadproject, maar de schaal en het innovatieve karakter maken dit echt tot een mijlpaal.”

Met Zwemcentrum De Welle laat Bouwgroep Dijkstra Draisma zien dat innovatie en duurzaamheid hand in hand kunnen gaan. Het centrum is niet alleen een plek voor ontspanning en sport, maar ook een voorbeeld van wat de bouwsector kan bereiken met visie en expertise.





De stijlvolle entree van het complex.



Innovatieve oplossingen voor groen en duurzaamheid

[Frisia Groep](#) biedt innovatieve oplossingen voor groenvraagstukken, zoals groene daken en gevels, waarbij biodiversiteit en duurzaamheid centraal staan. “We zijn al meer dan vijftien jaar actief in groene daken en combineren dat steeds vaker met waterretentiesystemen,” vertelt Lolke de Boer, adviseur en calculator bij Frisia.

Bij het Zwemcentrum De Welle in Drachten heeft Frisia Groep de groene daken en gevels gerealiseerd. Het project omvatte onder andere sedumdaken en groene gevels, zowel vanuit plantenbakken als de volle grond. “De groengevels bevatten klimplanten die bijdragen aan een groene uitstraling en extra biodiversiteit. Ook het watergeefstelsel is geïntegreerd, wat zorgt voor een duurzame groei,” legt De Boer uit.

De focus van Frisia Groep ligt op het leveren van maatwerkoplossingen. “Bij De Welle hebben we niet alleen gekeken naar het groen, maar ook hoe dat in het totaalplaatje van duurzaamheid en esthetiek past,” besluit De Boer. Het resultaat is een modern, duurzaam gebouw dat bijdraagt aan een groenere leefomgeving.



Duurzame gevelbekleding

[Gevel Montage Noord](#), specialist in gevelbekleding, heeft een prominente bijdrage geleverd aan het Zwemcentrum De Welle. Het bedrijf, geleid door Jurjen Veenstra en Andries van der Meer, monteerde de gevelbekleding met gebruik van duurzame, innovatieve materialen, zoals bamboe. “Duurzaamheid wordt steeds belangrijker in Nederland en dit project sluit daar naadloos op aan,” aldus Jurjen Veenstra.

De samenwerking met Bouwgroep Dijkstra Draisma, een vaste partner van het bedrijf, speelde een cruciale rol in het project. Het omvangrijke zwemcentrum bracht de nodige uitdagingen met zich mee, maar het team wist dit met succes te realiseren. “We werken vaker samen met Bouwgroep Dijkstra Draisma en dat zorgt voor een soepele uitvoering.”

Meerwaarde

De werkzaamheden zijn inmiddels afgerond, en Veenstra kijkt met trots terug. “Het was een prachtig project. De combinatie van duurzame oplossingen en een goede samenwerking maakt dit voor ons extra bijzonder.” De vernieuwde uitstraling van het zwemcentrum onderstreept de meerwaarde van duurzame gevelbekleding.

Een solide basis

[Nota Wapeningsstaal B.V.](#), expert in wapeningsstaal voor prefab en in-situ beton, verzorgde de wapening van het moderne Zwemcentrum De Welle.

Het project, met een indrukwekkende 600 ton wapening voor zowel de fundering en bovenbouw, was voor Nota Wapeningsstaal een mooi project om hun ruim 50 jaar vakmanschap en kennis te tonen.

Bijzonder project

Volgens eigenaar Taco Nota was het een bijzonder project. "De samenwerking met de installateur, betonbouwer en aannemer maakte het werk complex en uitdagend, maar juist die dynamiek zorgde voor een mooi resultaat. Dankzij nauw overleg en een strakke planning verliep het werk soepel en efficiënt." In ruim 30 weken wist het team het werk succesvol af te ronden.

Samen

"Het is een project waar we als team met recht trots op zijn. Het is geweldig om te zien wat er samen in anderhalf jaar is neergezet. Dit is niet zomaar een zwembad, maar een zwemcentrum dat de regio iets bijzonders biedt."



- Grond-, straat- en rioleringswerk
- Sloop-, asbest- en saneringswerk
- Transport wegebouwmaterialen
- Overslag wegebouwmaterialen
- Handel wegebouwmaterialen
- Verhuur grondverzetmachines
- Verhuur vrachtwagens
- Projectadvisering



Zeewolde / Meppel / Sneek

Adres:
Baardmeesweg 20
3890 BB Zeewolde

Tel: 036-522 12 39
Fax: 036-522 21 99
E-mail: info@dewaardbv.nl

volg ons op:
Facebook + Twitter
www.dewaardbv.nl

Dit project vroeg om precisie en ervaring

Het nieuwe Zwemcentrum De Welle in Drachten is een technisch hoogstandje waarbij [De Waard Grondverzet B.V.](#) een belangrijke rol heeft gespeeld. Willem Dijkstra, directeur bij De Waard, licht toe: "Wij verzorgden het grondwerk, waaronder het ontgraven van de bouwkuip, het afvoeren van grond, het aanleggen van bouwwegen en de volledige inrichting van het parkeerterrein en de bevoorradingsroutes."

Het project bracht unieke uitdagingen met zich mee.

"Voor het wedstrijdbad moesten we zeven meter diep graven onder water voor de scheidingswand. Dat vraagt om precisie en ervaring," zegt Dijkstra. Ook de strakke tijdsplanning vroeg om extra zorg en nauwkeurigheid. "Door goede samenwerking en duidelijke communicatie tussen alle betrokken partijen hebben we alles binnen de planning gerealiseerd."

Met een werkgebied dat zich uitstrekt boven de lijn Arnhem-Amsterdam, is De Waard een ervaren partner in grote infrastructurele projecten. "Samen met Bouwgroep Dijkstra Draisma nemen we regelmatig specialistische projecten aan, zoals De Welle. Het is geweldig om te zien hoe alles nu op tijd en volgens verwachting is opgeleverd."



Het recreatiebad is bedoeld voor jong en oud.



De glijbanen zorgen gegarandeerd voor veel plezier.

Slimme oplossingen voor de groene gevels bij De Welle

[Carl Stahl](#), specialist in RVS-kabels en kabelnetten, droeg bij aan de groene gevels van het nieuwe Zwemcentrum De Welle in Drachten. “We ondersteunen projecten van ontwerp tot montage en zorgen dat de technische uitvoering volledig aansluit op de eisen,” vertelt Erik Ooms, sales engineer bij Carl Stahl.

Bij De Welle speelde de geïsoleerde gevel een belangrijke rol in de uitvoering. “We hebben RVS afstandhouders gebruikt om de kabels stevig te bevestigen zonder schade of vochtproblemen aan de gevel te veroorzaken,” legt Ooms uit. Het proces begon met een AutoCAD-ontwerp, waarin factoren zoals de precieze locatie van bevestigingspunten werden uitgewerkt. “Onze monteurs hebben alles veilig en nauwkeurig gemonteerd, zodat de kabels perfect op hun plaats zitten.”

De RVS afstandhouders met de RVS kabels zorgen voor ruimte tussen de gevel en de planten, waardoor een optimale groeiomgeving ontstaat. “Dit systeem is ideaal voor groene gevels zoals bij De Welle. Het combineert duurzaamheid met een moderne uitstraling.”




Duurzaam je gevel vergroenen

- Woningen
- Woongebouwen
- Bedrijfspannen
- Publieksgebouwen

Kleine tocht 5 | 1507 CB Zaandam | +31(0)75 631 85 36



www.fdd.fr

- Renovatie
- Onderhoud
- Nieuwbouw
- Persoonlijke valbeveiliging



De Alde Mar 13
9035 VP
Dronrijp, Friesland

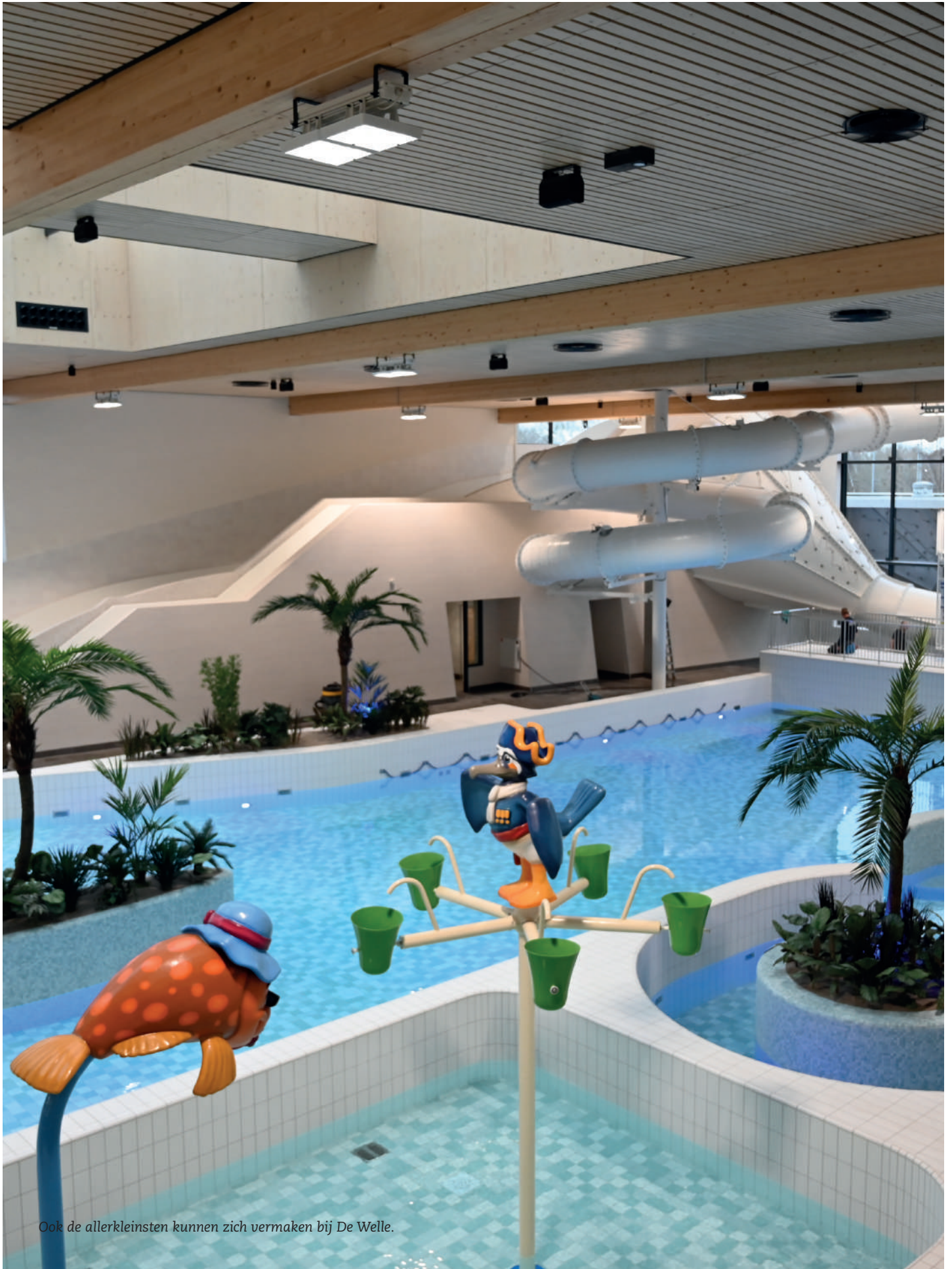
0517 - 23 97 97
www.fdd.fr
info@fdd.fr

Feenstra bouwt mee aan Zwemcentrum De Welle

[Feenstra Dakbedekking](#) speelde een belangrijke rol in de realisatie van Zwemcentrum De Welle. Eigenaar Willem Feenstra vertelt: “We verzorgden de dampremmende lagen, isolatie, dakbedekking en dakveiligheid. Ook brachten we groendaken aan, passend bij de duurzame ambities van het project.”

De groendaken, geplaatst op de glijbaan, bevorderen biodiversiteit en waterbuffering. “Het vertraagt de waterafvoer naar het riool en voorkomt piekbelasting,” legt Feenstra uit. Een uitdaging was het unieke afschotisolatiesysteem boven de zwemzalen. “Het varieerde van 31 tot 80 centimeter om een gelijkmatige waterafvoer te realiseren. Dat maken we niet vaak mee,” aldus Feenstra.

Feenstra Dakbedekking is gespecialiseerd in duurzame en circulaire bitumen daken voor renovatie- en nieuwbouwprojecten. Als familiebedrijf investeert het in veiligheid, gezondheid en ontwikkeling van medewerkers, zodat zij hun werk met vertrouwen en vakmanschap uitvoeren. Met innovatieve oplossingen streeft Feenstra er dagelijks naar om verwachtingen van klanten en eindgebruikers te overtreffen.



Ook de allerkleinsten kunnen zich vermaken bij De Welle.

‘We kijken met trots terug op dit project’

Alrako, een specialist in aluminium- en kunststofconstructies, heeft een essentiële bijdrage geleverd aan de bouw van het moderne Zwemcentrum De Welle in Drachten. Het bedrijf, dat bekend staat om zijn expertise in het ontwerpen, produceren en monteren van hoogwaardige gevelsystemen, verzorgde bij dit project 1.200 m² aluminium vliesgevels en 225 m² (brandwerende) ramen en deuren.

“Voor een zwembadomgeving, met uitdagingen zoals gechloreerd water, is er gekozen voor thermisch verzinkte, stalen bevestigingsmiddelen,” legt commercieel directeur en mede-eigenaar van Alrako, Nanning Lemstra uit. Het project werd tot in detail uitgewerkt in zowel 2D- als 3D-tekeningen om de technische specificaties te waarborgen en nauwkeurige afstemming te realiseren. Met de werkzaamheden nagenoeg afgerond kijkt Alrako met trots terug op het project. “Het is bijzonder om te mogen bijdragen aan zo’n modern en duurzaam zwemcentrum in onze regio.”

Topkwaliteit aluminium en kunststof kozijnen

> ramen

> deuren

> kozijnen

> Ontdek onze uitstekende prijs en kwaliteitsverhouding!



alrako
ramen, deuren & kozijnen

De Wending 15 0512-330016
9865 VC info@alrako.nl
Opende www.alrako.nl






Lijmwerk en isolatie voor De Welle

[Zuidema Metselwerken](#), een metselbedrijf met zo'n 50 medewerkers, leverde een belangrijke bijdrage aan de bouw van het nieuwe Zwemcentrum De Welle in Drachten. "Wij ontzorgen aannemers op het gebied van metselwerk, isoleerwerk, steigerwerk, lijmwerk en voegwerk," legt algemeen directeur Pier Zuidema uit.

Voor De Welle verzorgde Zuidema het lijmwerk van de binnenwanden, goed voor maar liefst 1.450 m² betonblokken. "Daarnaast hebben we alle isolatie achter de gevelbekleding aangebracht," vertelt Zuidema. Het bedrijf, dat nauw samenwerkt met vaste partner Bouwgroep Dijkstra Draisma, werd zo al in een vroeg stadium bij het project betrokken.

Grote uitdaging

De grote uitdaging lag volgens Zuidema in de omvang van het werk. "Het verwerken van zoveel betonsteen binnen een korte tijd was essentieel om de voortgang van het project te garanderen." Dankzij hun ervaring en efficiënte aanpak is het werk succesvol en volgens planning uitgevoerd.



> metselwerk
> lijmwerk
> voegwerk
> steigerwerk
> steenzagerij

Noorderend 9a Tel: 06 - 15961991 www.zuidemametselwerken.nl
9265LM Suwald info@zuidemametselwerken.nl

SPARQ
BALUSTRADES

Wij houden je op de hoogte. Letterlijk.

SPARQ Balustrades
Icarus 2
8448 CJ Heerenveen
0513 - 617073

www.sparqbalustrades.nl
info@sparqbalustrades.nl

SPARQ BALUSTRADES. look further.

Volglas balustrades: duurzaam en veilig

In opdracht van Bouwgroep Dijkstra Draisma heeft [SPARQ Balustrades](#) circa 58 m¹ (3 kN/m¹) volglasbalustrades langs de tribunes mogen verzorgen voor het nieuwe Zwemcentrum De Welle in Drachten. Deze balustrades combineren veiligheid met een strak design en onbelemmerd uitzicht.

"Bij dit project lag de nadruk specifiek op de bevestigingspunten, vanwege de corrosieve werking van het chloorhoudende zwembadklimaat," legt Klaas Douma, Sales Engineer bij SPARQ Balustrades, uit. De samenwerking met hoofdaannemer Dijkstra Draisma hebben zij als zeer prettig ervaren, met veiligheid als prioriteit. Een succesvolle VCA-audit bevestigde SPARQ's focus op veilige werkomstandigheden, essentieel bij werk op hoogte. "We nemen altijd strikte maatregelen om risico's te minimaliseren."

Duurzaamheid speelde eveneens een rol. De gebruikte materialen, zoals glas en aluminium, zijn herbruikbaar en demontabel, wat bijdraagt aan de cradle-to-cradle principes. "Dit sluit aan bij de duurzame bouw van het hele complex." Met dit project toont SPARQ Balustrades wederom hun expertise in hoogwaardige, duurzame balustradesystemen.

In het 50-meterbad kunnen onder andere baantjes worden getrokken.









Smit Tegels

Kom snel eens binnen in onze showroom

**AL 35 JAAR
STERK IN
TEGELWERK**



SMITTEGELS.NL 050-5490737



Smit Tegels: Vakkundig en kwalitatief hoogstaand tegelwerk

[Smit Tegels Groningen](#), onder leiding van directeur Raymond Smit, heeft een grote bijdrage geleverd aan de bouw van Zwemcentrum De Welle.

Het bedrijf, gespecialiseerd in hoogwaardige wand- en vloertegels voor zowel particulieren als bedrijven, verzorgde al het tegelwerk voor het complex, met uitzondering van de baden. Het project omvatte 3.500 m² vloertegels en 2.600 m² wandtegels. Het strakke tijdsbestek en de omvang maakten het werk uitdagend. "Dankzij de inzet van ons team en nauwe samenwerking met onze vaste partner, Bouwgroep Dijkstra Draisma, is het ons gelukt om alles op tijd af te ronden," legt Smit uit.

Ook onder druk

Smit Tegels is trots op de bijdrage aan De Welle. Het bedrijf staat bekend om zijn vakmanschap, betrouwbaarheid en oog voor detail. "Dit project laat zien waar we voor staan: kwaliteit leveren, zelfs onder druk."



Opdrachtgever

Gemeente Smallingerland

Opdrachtgever

Sportbedrijf Drachten

Constructeur

Pieters Bouwtechniek BV, Zwolle

Architect

Hooper Architects, Oosterhout

Aannemer

Bouwgroep Dijkstra Draisma, Bolsward

Betonbouw

C. van der Hauw Betonbouw, Joure

Volglasbalustrades

SPARQ Balustrades BV, Heerenveen

Grondwerkzaamheden

De Waard Grondverzet BV, Zeewolde

Gevelbekleding

Gevel Montage Noord, Noardburgum

Wapeningstaal

Nota Wapeningsstaal BV, Bolsward

Aluminium-en kunstofconstructies

Alrako BV, Opende

Metselwerkzaamheden

Zuidema Metselwerken BV, Suwald

Dakbedekking

Feenstra Dakbedekking BV, Dronrijp

Tegelwerkzaamheden

Smit Tegels, Groningen

Groenspecialist

Frisia Groep BV, Burgum

RVS kabels & toebehoren

Carl Stahl BV, Zaandam

Bouwprogramma

Nieuwbouw Zwemcentrum De Welle te Drachten