

DOKWURK, DOKKUM

HET VOORDEEL VAN EEN LOKAAL BOUWTEAM



Groot, snel en vloeiend, zo zou je de bouw van het pand van Dokwurk kunnen samenvatten. Het kan niet anders dan dat dat het voordeel is van een opdrachtgever, aannemer en installateur uit dezelfde contreien. ‘Het gebouw is een aanwinst voor de regio’, vindt Gerard Jongasma van Bouwgroep Dijkstra Draisma.

‘Om het gehele gebouw en de terreininrichting op tijd gereed te krijgen, hebben we het gebouw in drie bouwstromen opgedeeld’, vertelt Gerard Jongasma van Bouwgroep Dijkstra Draisma (BGDD). ‘Zo werden de doorlooptijden korter en ontstond er zoveel mogelijk ruimte voor de vervolgstappen in de planning.’ De eerste betonvloer werd in de open lucht

gevlinderd. Jongasma: ‘Mooi weer kun je niet plannen, maar daar hebben we geluk mee gehad.’ De vloeren van de productiehallen van bouwdeel 2 en 3 konden onder dak worden gestort. Deze bouwdelen vergden bijzondere aandacht. Jongasma: ‘Hier moesten we rekening houden met de HACCP-normen (richtlijnen t.a.v. voedselveiligheid, red.). Met

name afrondingen om makkelijk schoon te kunnen maken zijn daarin aandachtspunten.’

Een stukje eigenheid

De luifel rond het gebouw is een opvallend exemplaar. Jongasma: ‘We hebben samen met de architect veel tijd en aandacht besteed aan



'Aanwinst voor de regio'

- Gerard Jongma

het uitdenken van de uitvoering daarvan. Het geeft een stukje eigenheid aan de vorm van het gebouw, die in de basis eenvoudig is.' Het pand werd BIM uitgevoerd. Doordat alles in 3D was uitgewerkt, kon er snel wordt gestart en was de doorlooptijd kort. 'Met de afwerking op alle vlakken, van binnenkant tot infrastructuur, was dat wel een uitdaging.'

Duurzaam ideaal

'Er is niks mooier dan in eigen omgeving een opdrachtgever met de wens om te verduurzamen mee te nemen in dat proces', vindt Gaatze Postma van Koninklijke Damstra Installatiegroep. 'Alleen met een duurzaam ideaal kun je een toekomstbestendig gebouw neerzetten.' Dokwurk betekende voor Damstra dan ook een groot utiliteitswerk dat past bij de identiteit van de installateur.

1600 panelen

De norm was 600 zonnepanelen. Dat het er 1600 zijn geworden, is innovatief te noemen. Postma: 'We hebben gekeken naar het waarschijnlijke gebruik van installaties in productieruimtes. Een doorrekening daarvan leerde ons dat het gebouw met deze 1600 panelen voorzien is van genoeg energie.'

Afzonderlijke installaties

Iedere hal kreeg afzonderlijke installaties. Zo vind je in iedere productiehal een eigen verdeelinrichting, een eigen groepenkast en een eigen luchtbehandelingskast. Postma: 'Daarmee kun je de ene hal sluiten terwijl de andere in werking blijft, zonder verlies van energie. Het zorgt er ook voor dat de lucht van de ene hal zich nooit kan vermengen met de andere. Bovendien kun je per hal monitoren wat er gebeurt.' Handig, wanneer de functies van de hallen nogal eens veranderen, zoals bij Dokwurk het geval is.





‘Een duurzaam ideaal’

- Gaatze Postma

Gebouw als voorbeeld

Postma: ‘We doen wel meer productiehallen, en ook wel meer grote gebouwen, maar deze combinatie is wel uniek voor deze plek.’ Dit multi-inzetbaar en flexibel in te delen pand van Dokwerk gaat dan ook zeker mee in het portfolio van Damstra. ‘Sterker nog, we hebben het al gebruikt als referentie voor een volgend project. Dit gebouw is echt een voorbeeld voor de toekomst.’

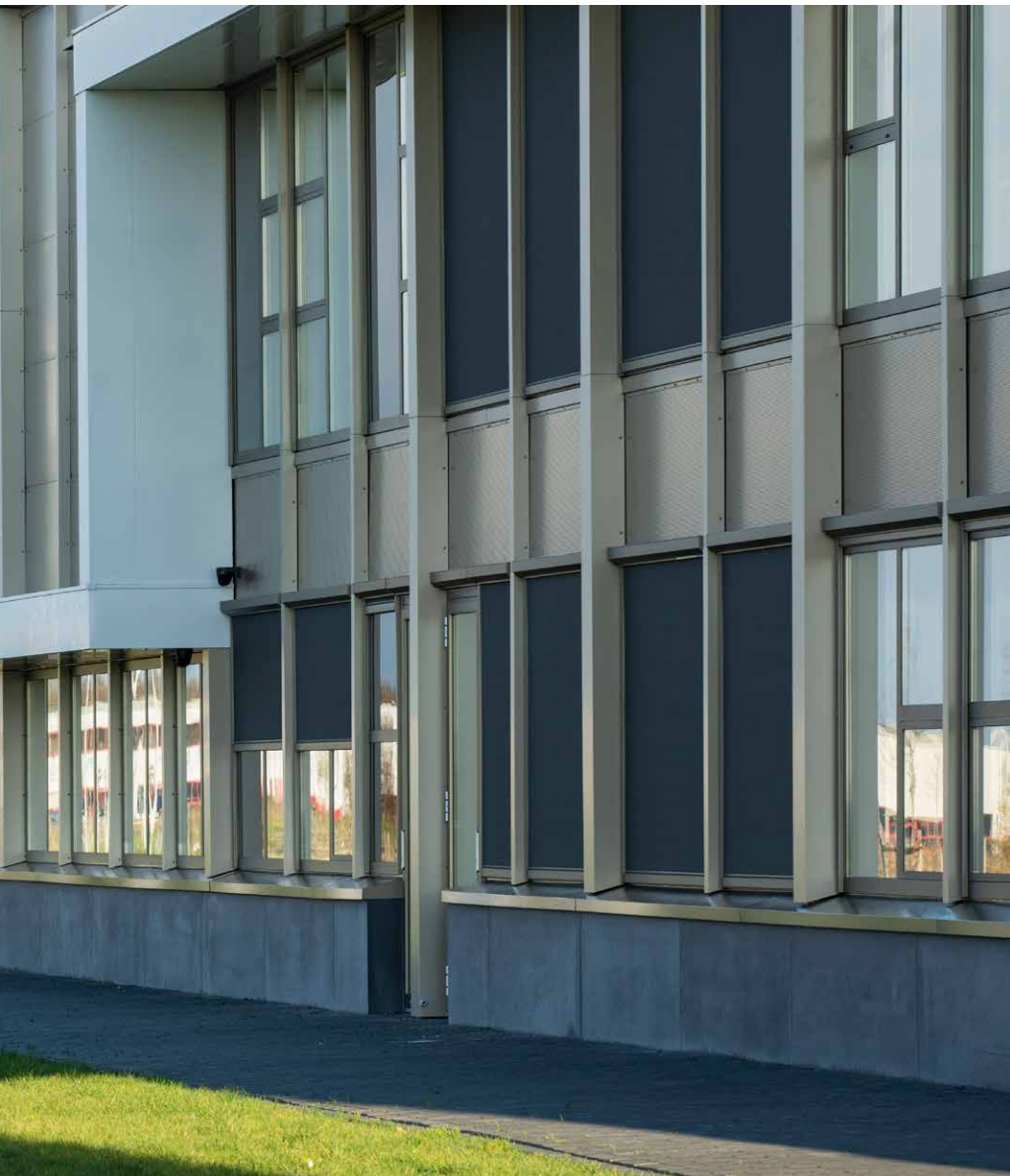
Twee uitdagingen

Van een afstand lijkt het een eenvoudig gebouw. Rechthoekig en met twee lagen constructief niet heel uitdagend. Toch kende dit gebouw voor de ontwerper twee grote uitdagingen, vertelt Rob Bakker, ontwerper/projectleider bij abtWassenaar: ‘Het grote oppervlak van 100 bij 40 meter, dat volledig maar zo efficiënt mogelijk gevuld moest worden met de constructie was de eerste. Uitdaging twee zat in het kantoorgedeelte. Daar was het de kunst de functies binnen de constructie te verwerken, met een tussenvloer die niet het hele oppervlak in beslag nam.’

Een eigen tool

Met een door henzelf ontwikkelde tool wist abtWassenaar de klus te klaren. Bakker: ‘Deze tool hadden we in basis al een tijdje liggen. We hebben hem geperfectioneerd in het kader van dit project. Juist in een rechthoekig en groot pand als dit werkte de tool perfect om te berekenen wat de meest optimale oplossing voor de constructie zou zijn. Bij kleinere, minder gelijkvormige gebouwen heeft de tool veel minder voordeel.’ In grote lijnen is het basisontwerp in stand gebleven. Een kantoorgedeelte met deels een tussenvloer. Daarnaast vier productiehallen, die met elkaar driekwart





‘Twee grote uitdagingen’

- Rob Bakker

van gebouw in beslag nemen. Bakker: ‘De grootte, de toegang, verkeersbewegingen, opslag, laden, lossen en transport; op alle onderdelen hebben we het ontwerp bijgeschaafd en op detailniveau uitgewerkt.’

Bijzondere samenwerking

Bakker blik terug op een niet-alledaags project. ‘Meestal zien we een opdrachtgever pas bij een presentatie, of pas wanneer we geselecteerd zijn. Dat we nu al voorafgaande aan die fase met elkaar om tafel zaten, vonden we heel bijzonder. De opdrachtgever hechte er waarde aan dat het zou klikken met alle partijen. Pas daarna kwam de vraag naar de offerte. Misschien is het wat ouderwets, maar het zorgde wel voor een informele sfeer, die we gedurende het hele traject niet meer losgelaten hebben. Dat werkte prettig.’



📍 DOKWURK, DOKKUM

BOUWTEAMLEDEN

- Architect** : TWA Architecten
- Installatie adviseur** : INNAX
- Contracteur** : abtWassenaar
- Aannemer** : Bouwgroep Dijkstra Draisma
- Installateur** : Damstra Installatietechniek

ONDERAANNEMERS EN LEVERANCIERS

- Betonwerkzaamheden** : IVN Betonboringen
- End-to-End support** : JET BIK (Velux)
- Staalconstructies** : Ensel Staalconstructies
- Stucwerk** : Afbouw Perdok
- Levering en montage van 129 Digiprotect deuren, hang en sluitwerk en 6 Zorgplus schuifdeur systemen** : BPZ
- Hang-en Sluitwerk** : Raadsma
- Afvalinzameling** : Visser ATR

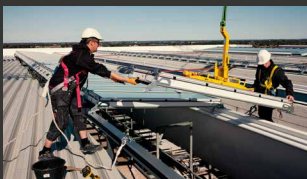
End-to-End support voor aannemers, dakdekkers en gebouweigenaren
uw partner tijdens het gehele bouwproces



Projectondersteuning



Planning & levering



Montageservice



Service & onderhoud



veluxcommercial.nl

